

# Tools4TM1 Connects2TM1

## Tools4TM1

Im Laufe unserer intensiven Arbeit haben wir einige Stellen gefunden, an denen TM1 erweitert werden kann. Als Ausdruck unserer technischen Finesse entstehen Tools4TM1. Die Eigenentwicklungen der OLAPLINE erleichtern die täglichen Routinearbeiten mit TM1.

### Applikationsentwicklung

Wir kennen sowohl IBM Planning Analytics / TM1 als auch den Arbeitsalltag des Controllers. Viel zu oft vergeht viel Zeit durch die ineffiziente Gestaltung alltäglicher Abläufe, obwohl die Lösung zum Greifen nahe ist. Haben Sie Vorstellungen, wie sich ein Prozess optimieren ließe? Unsere Techniker bauen Ihnen das passende Tool. Falls wir es noch nicht haben.

### Mail4TM1

Mail4TM1 automatisiert die Ablage und Verteilung von Berichten und hält das gesamte Unternehmen täglich auf dem neuesten Stand.

[Weiterlesen](#)

### DevCompose4TM1

DevCompose4TM1 ist ein Werkzeug zur Synchronisation von TM1-Objekten zwischen verschiedenen TM1-Systemen. Es kann verwendet werden, um Entwicklungen auf einem Development-System während des Betriebes ohne Risiko zu einem anderen System zu transportieren.

[Weiterlesen](#)

## Connects2TM1

Integrations- und Schnittstellenthemen gehören zu unserem täglichen Projektgeschäft. Häufig schlummert an dieser Stelle viel Potenzial.

### Schnittstellenentwicklung

Hier sind in erster Linie die Anbindung von REST-basierten Vorsystemen an TM1 (z.B. DATEV, Salesforce) und die Entwicklung von Micro-Services im TM1-Umfeld zu nennen.

### Move2TM1

Transferieren Sie ohne Spezialwissen und Programmierkenntnisse Stamm- und Bewegungsdaten von und nach TM1-Datenbankmodellen!

[Weiterlesen](#)

### Salesforce2TM1

Ein Data Extractor, der Ihre Salesforce-Daten an ihr TM1-System anbindet. Es können alle Salesforce-Objekte extrahiert werden. Auch eine vollständige Automatisierung von TM1 zu Salesforce ist möglich. Änderungen an Objekten können wieder zurückgeschrieben werden.

[Weiterlesen](#)

## Move2TM1

### Die Situation

Sie nutzen IBM Planning Analytics in Kombination mit unterschiedlichen Quell- und Zielsystemen\*. Die Daten sind regelmäßig vollständig oder in Teilen in Ihr TM1-System zu übertragen. Nicht immer lassen sich die Transfers verlässlich automatisieren. Viel manueller Aufwand kostet Zeit.

### Unsere Lösung

Mit einfacher Konfiguration können u.a. Datenräume befüllt, Hierarchien oder Teilmengen zusammengestellt und Prototyp-Modelle erstellt oder beispielsweise dynamisch erstellte Datenräume und Elementmengen mit Attributen zeitgesteuert transferiert werden.

Skript- und Programmiersprachen Ihrer Wahl sind problemlos nutzbar, um Analysen, Transformationen und Wertberechnungen durchzuführen (z.B. Forecasts).

### Ihr Mehrwert

Mit Move2TM1 können Daten flexibel, bequem und sicher aus TM1-System an unterschiedliche Quell- und Zielsystemen\* und zurück übertragen werden. Die Transferprozesse werden vereinheitlicht und standardisiert. Fachanwender können ohne Programmierkenntnisse eigenständig Daten zwischen den Systemen übertragen. Sie gewinnen Sicherheit und sparen Zeit.

\* Tbx Business Suite, FILE, MSSQL, MYSQL, PGSQL; SAP im Plan

## Funktionen und Möglichkeiten

### Anbindung über REST

- Die Daten werden aus den Systemen über die moderne REST-API extrahiert und eingespielt.

### Einfache Konfiguration

- Die einzelnen Transferprozesse können einfach mit einer grafischen Oberfläche konfiguriert werden.
- Konfigurieren sie den Übertrag für Dimensionen, Elemente, Hierarchien, Attribute, Datenwürfel, und Dateninhalte.
- Mappen Sie Daten über verschiedenste Möglichkeiten in den Zieldatenraum.

### Automatisierbarkeit

- Alle frei konfigurierbaren Jobs können später zeitgesteuert ausgeführt werden.
- Tägliche, wöchentliche, monatliche Überträge können konfiguriert werden.

*Wir präsentieren gern remote oder bei Ihnen vor Ort!  
Sprechen Sie uns an!*

+49 211 9708 140



## Salesforce2TM1

### Die Situation

Die TM1-Datenbank funktioniert perfekt als Datendrehscheibe für multiple Quell- und Zielsysteme. Häufig mangelt es jedoch an leistungsfähigen Schnittstellen gerade zu den tagesaktuellen Systemen, wodurch die Auswertung dieser Daten verzögert wird.

### Unsere Lösung

Salesforce2TM1 bindet Ihre Salesforce-Daten an Ihr TM1-System an. Es können alle Salesforce-Objekte extrahiert und zurückgeschrieben werden. Auch eine vollständige Automatisierung von TM1 zu Salesforce ist möglich.

Beispielsweise können sie alle Account-Objekte inkl. der individualisierten Salesforce-Felder abrufen. Die genaue Liste aller verfügbaren Objekte kann direkt in der Salesforce-Dokumentation erlesen werden.

Die Schnittstelle ist einfach konfigurierbar; Sie entscheiden, welche Daten sie extrahieren möchten. Die Extraktion kann mit Hilfe von TM1 automatisiert werden. Etwaige Beschränkungen seitens der Salesforce-API werden dabei beachtet und aufgelöst. Somit können auch große Datenmengen ausgelesen werden.

### Ihr Mehrwert

Salesforce2TM1 transportiert automatisiert Salesforce-Daten nach TM1 und zurück. Sie können Salesforce-Daten somit besser in den Geschäftskontext bringen und schneller auswerten.

## Funktionen und Möglichkeiten

### Einfache Konfiguration

- Individuelle Anpassung an Ihr Salesforce-System
- Flexibilität bei der Auswahl der zu transportierenden Daten und Objekte

### Anbindung über REST

- Der Extraktionsprozess wird mit Hilfe der REST-API von Salesforce durchgeführt.
- Sie können die Daten auch in jedes andere Tool einbinden, das externe Programme anbinden kann. So können auch regelmäßige Windows-Tasks zur Extraktion der Daten genutzt werden.

### Automatisierbarkeit

- Die Abfragen werden in einer Job-Datei gespeichert und können somit automatisiert aufgerufen werden.
- Die Job-Definition erfolgt in einer JSON-basierten Datei und ist somit einfach durch Anwender zu lesen und zu erweitern.

*Wir präsentieren gern remote oder bei Ihnen vor Ort!  
Sprechen Sie uns an!*

**+49 211 9708 140**



## Mail4TM1

### Die Situation

Nicht nur in Zeiten der Krise sind Flexibilität und Reaktionsfähigkeit wesentlich. Fachabteilungen stehen oftmals vor dem Problem, den jeweiligen Verantwortlichen schnell aktuelle Zahlen zur Verfügung zu stellen. Aktuelle Reports zu versenden, wird dabei schnell zu einer Tagesaufgabe.

### Unsere Lösung

Mail4TM1 erstellt, speichert und versendet automatisiert TM1-Berichte. Bestehende Berichte können direkt in den TM1-Applikationen ausgewählt werden. Sie sind ohne Anpassung verschickbar, Parameter wie Kostenstellen usw. können dem Bericht dynamisch zugeordnet werden. Die Ablage kann auf lokalen Datenträgern, im Netzwerk oder auch über einen Sharepoint-Server erfolgen. Für den Versand setzt die Software auf die bestehende Excel- und Mail-Server-Infrastruktur des Unternehmens auf.

Jeder Benutzer im TM1-System erhält damit die Möglichkeit, sich selbst oder ganzen Abteilungen zeitgesteuert Originalberichte, Wertekopien oder PDFs zukommen zu lassen.

Zur einfachen Verwendung stehen benutzerfreundliche Eingabeoberflächen im Web zur Verfügung, über die sich das Tool nicht nur administrieren lässt, sondern dem User ebenfalls die Möglichkeit bietet, beliebig viele Berichte durch Auswahl automatisiert ablegen und/oder versenden zu lassen. In bereits bestehende Berichte kann leicht eine Sofortversand-Option integriert werden.

### Ihr Mehrwert

Mail4TM1 automatisiert die Verteilung und Ablage von Berichten. Sie sparen dadurch Zeit.

## Funktionen und Möglichkeiten

### Ablage von einzelnen Export-Items

- Empfängerkreise
- TM1-Reports als Anhänge
- Body als HTML
- Verschiedene Absenderadressen
- Parametrisierung der Inhalte im Report durch Subset-abhängige Parameter
- Verschiedene Exportformate und Modi

### Zentrale Konfiguration

- Zentrale Ablage der Server-Konfiguration
- Multiple Server möglich

### Scheduler

- Werk- und Feiertagen (bundesländerspezifisch)
- Individuelle Intervalle möglich

*Wir präsentieren gern remote oder bei Ihnen vor Ort!  
Sprechen Sie uns an!*

**+49 211 9708 140**



# DevCompose4TM1

## Die Situation

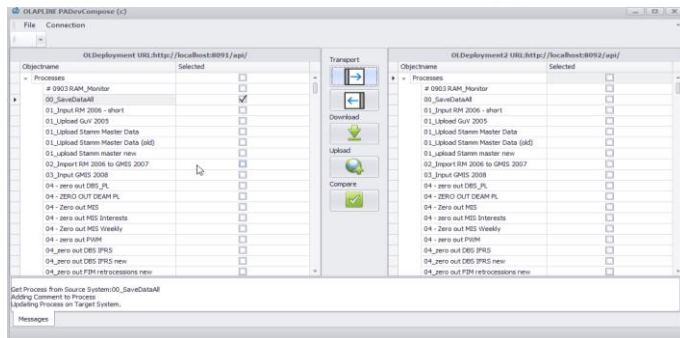
Gerade große TM1-Systeme werden in der Regel auf mehreren Ebenen betrieben: Entwicklung, Test und Produktion. Das Übertragen von Neuentwicklungen unter den jeweiligen Systemen ist zeitaufwendig und fehleranfällig.

## Unsere Lösung

DevCompose4TM1 ist ein Werkzeug zur Synchronisation von TM1-Objekten zwischen verschiedenen TM1-Systemen. Es kann verwendet werden, um Entwicklungen auf einem Development-System während des Betriebes ohne Risiko zu einem anderen System zu transportieren. Weder das Quellsystem noch das Zielsystem müssen dafür neugestartet werden. Die Standardisierung von Prozessen und Regeln wird mit diesem Tool maximal vereinfacht. Das aufwendige Sammeln von Neuerungen und deren Bereitstellung auf Test- oder Produktionssystemen entfällt.

## Ihr Mehrwert

DevCompose4TM1 automatisiert die Synchronisation von TM1-Objekten zwischen verschiedenen TM1-Systemen. Sie sparen dadurch Zeit und vermeiden Risiken.



## Funktionen und Möglichkeiten

- Live-Login an 2 TM1-Systemen gleichzeitig. Speicherung der wesentlichen Login-Daten für den einfachen Gebrauch.
- Anzeigen aller TM1-Objekte pro System.
- Transport von selektierten Objekten von einem System zu einem anderen System während des Betriebes.
- Das System warnt standardmäßig beim Überschreiben von bereits bestehenden Objekten
- In den Settings kann die Warnung ausgeschaltet werden.
- In den Settings kann eingestellt werden, dass zu Dokumentationszwecken Kommentare den transportierten Objekten hinzugefügt werden können. Die Kommentare können Quellsystem, Zielsystem, Datum und den ausführenden Benutzer enthalten.
- Die TM1-Objekte können als Zip-Datei heruntergeladen und gespeichert werden. Die Objekte werden in einem einheitlichen Standard abgelegt.
- Offline-Pakete (Zip-Dateien) können zu einem Server hochgeladen werden. Die Objekte werden auf dem Zielsystem erstellt.
- Es wird bei einem Transport eine Log-Datei erzeugt, in der alle Schritte dokumentiert sind.
- Es ist eine Vergleichsfunktion integriert, die nicht synchronisierter Objekte identifiziert.



*Wir präsentieren gern remote oder bei Ihnen vor Ort!  
Sprechen Sie uns an!*

**+49 211 9708 140**